

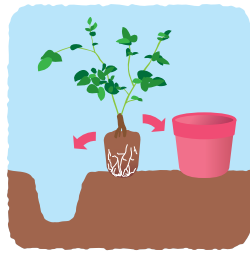


500g・1kg・5kg・20kg

小粒と粉末の珪酸塩白土。庭・花壇・畑・用土に混ぜて土を若返らせ、花を綺麗に、野菜をおいしく仕上げます。

バラ・果樹・庭木の手入れ

長年植えてある植物の連作障害に、株元の表土を軽くおこして適量混ぜます。果実の収穫時にはお礼肥としても。



球根・苗の植え付け／菜園の土づくり

用土にミリオンを混ぜておくと、通気性・透水性・保水性を改善し、根がよく張り、花や野菜がみずみずしい仕上がりに。庭や畑での連作を可能にするほか、準備期間なしでタネまき、球根・苗の植え付けもできます。

【10号鉢（直径30cm）に300g】【大苗の庭植えは掘り上げた土に300g】
【培養土（20?）に1kg】【庭・畑には1坪（3.3㎡）に1kg～2kg】



古土の再生

使い終わった土に混ぜると、根の老廃物や不純物を吸着・除去し、ミネラルを補給して土を若返らせます。
【プランター（長さ65cm）に500g】
※たい肥・腐葉土も併用



140g

粉末の珪酸塩白土。根にまぶして切り口を保護し、根の健康を守りその後の生長を助けます。

花が咲かない、実がならない

原因のひとつは過剰なチッ素。株元に置いて水を与えると、余分なチッ素を一時吸着してくれます。

【5号鉢（直径15cm）に10g】
【庭植えの場合は5リットルジョーロに20～30gを溶いて3日おきに散水】、



苗の根鉢にまぶす

花苗・野菜苗の植え付け時に、弱った根にまぶして植え付けると根の生育が良くなります。



水やりの水に溶く

植物が必要とするミネラルを16種類含んでいます。7～10日おきに水に溶いて与えましょう。
【5リットルジョーロに5g】



さし木・さし芽・葉ざし

切り口にまぶせば、根の発育を妨げる雑菌を静め、生育を助けます。ジャガイモの切り口にも。



100g・500g・3kg・20kg

粒状の珪酸塩白土。水ぐされを防ぎ、花や野菜にミネラル（微量元素）を補給します。

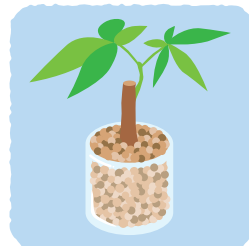
水生植物 （ビオトープ・スイレン鉢）

水生植物を水中に沈める時、容器の底にひと並べ。水が浄化され、メダカなどにも影響がありません。



洋ラン・東洋らんなど

粗めの用土（軽石・パークなど）に混ぜると、流れ出る肥料分を一時吸着・保持。水ゴケの水ぐされも防止！
【5号鉢（直径15cm）に軽くひとにぎり】



水栽培・ハイドロカルチャー・テラリウム

底穴のない容器に。水を浄化し、面倒な水替えの回数を減らせます。花瓶に入れば花も長持ち！
【容器の底にひと並べ】



元気がない植物

観葉植物や野菜の元気がない時には株元に置いて。水やりで天然のミネラルが溶け出して健康を回復！
【10号鉢（直径30cm）にひとにぎり】

特長

1

土をマッサージして固く疲れた土をフカフカに

2対1型粘土の特性である膨潤性（膨張と収縮を繰り返す性質）が土の中で作用し、容易にすき間や割れめを生じ、通気性・排水性を良くして土をフカフカにします。

2

肥料を貯金してムダなくムリなく供給

マイナスの電気を帯びた主成分のケイ酸がプラスイオンの肥料分を一時吸着・保持し、植物の必要に応じて放すので肥料のムダがなく効率的です。

3

pH（酸性度）を調整して快適空間を作り、根イキイキ

2対1型粘土は緩衝能（酸やアルカリを添加してもpHの変化を抑制する力）により、土のpHを自身のpH6.0の範囲に調整するので、根がイキイキとします。

4

ケイ酸とミネラルのダブル効果で美味しく美しいに

主成分のケイ酸が細胞を丈夫にするので病気に強く、16種類のミネラル（微量元素）が花の色をよりきれいに、野菜や果実の味をよりおいしくします。

5

多機能性をはっきりして土も水もクリーンに

吸着能にすぐれ、根の老廃物、不良ガス、悪臭などは吸着・除去し、プラスイオンのチッ素などは一時吸着・保持します。水の中では不純物を吸着し、自身の持つミネラルと交換してミネラルウォーターを作ります。

珪酸塩白土

主な成分

| | |
|--------|--------|
| 珪酸 | 72.96% |
| アルミニウム | 9.92% |
| ナトリウム | 4.98% |
| 鉄 | 4.95% |
| カルシウム | 3.27% |
| カリウム | 0.13% |
| マグネシウム | こゝ跡 |
| 水分 | 3.81% |

主なミネラル

ナトリウム、アルミニウム、鉄、チタン、鉛、銅、マンガン、銀、ホウ素、亜鉛、錫、ニッケル、クロム など

塩基置換容量(me/100g) 64.5